

CATÁLOGO DO ITEM IMPORTADO

Pleito de Inclusão de Ex-Tarifário

Número de Controle SDIC	NCM	Descrição do ex-Tarifário
D116-16I	7318.15.00	Parafuso regulador em aço com baixo teor de carbono, processo de fabricação sem rebarbas superior a 0,3 mm na região dentada, capacidade de range de tolerância de $\pm 0,033$ mm no eixo mancal após tratamento superficial de zinco, diâmetro de 20,6 mm, próprio para aplicação no conjunto regulador automático do freio a tambor de veículos automotivos.

1. Especificações técnicas detalhadas da autopeça *(características quantitativas e qualitativas, por exemplo: dimensões, materiais de fabricação, especificações de trabalho/funcionamento [torque, potência, resistência, tensão, corrente, dureza, vazão, condutibilidade, temperatura etc.], características de hardware, software, características físicas, dentre outras inerentes a cada produto):*

DESCRIÇÃO DE FUNÇÃO:

- a) Componente do conjunto regulador automático do freio a tambor;
- b) Ajustar as sapatas de freios de acordo com o desgaste do material de atrito (lonas de freios);
- c) Alavanca de Transferência de Potência Sapara Secundária e Corpo do Regulador

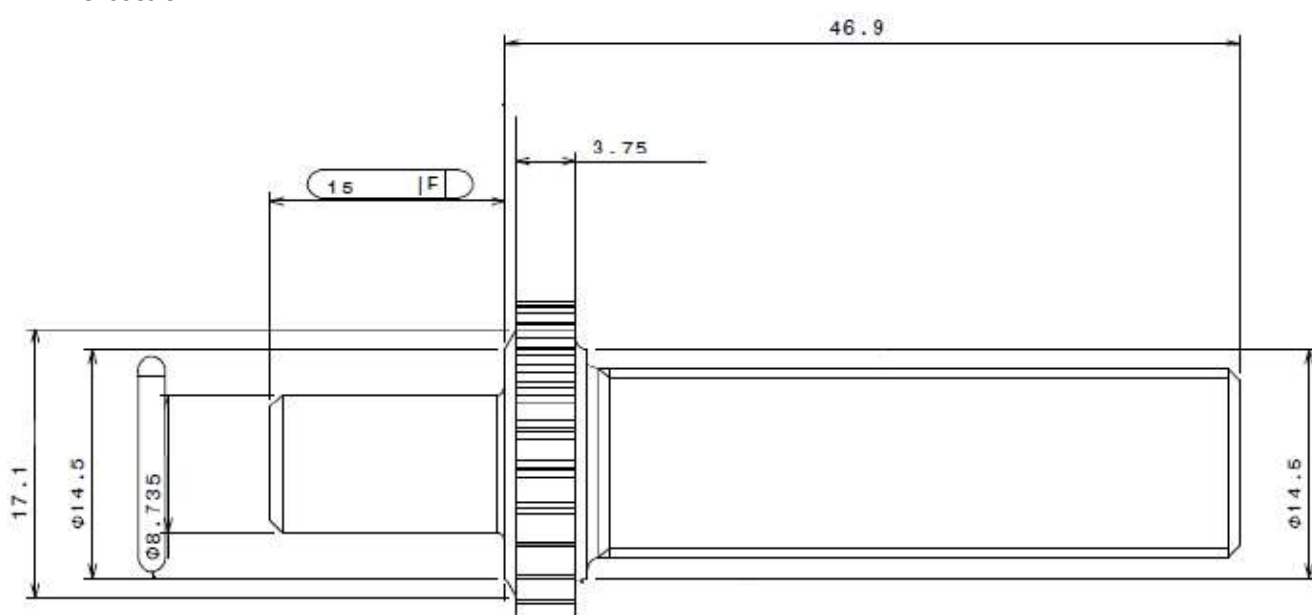
CARACTERÍSTICAS FÍSICAS – ESPECIFICAÇÕES:

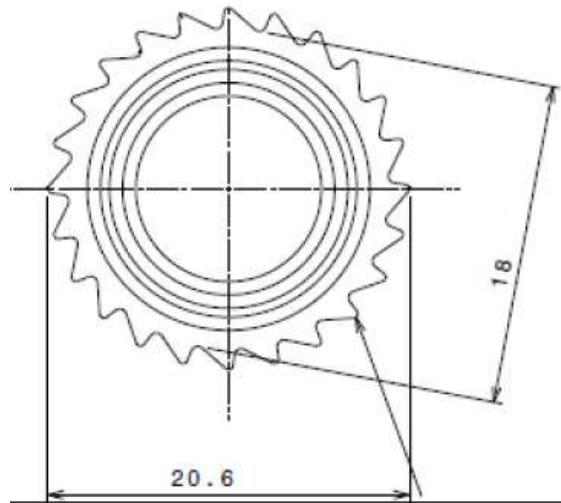
O parafuso regulador é construído de aço com baixo teor de carbono. O processo de fabricação não deve permitir rebarbas maiores que 0,3mm na região dentada, deve apresentar capacidade para atender o range de tolerância ± 0.033 mm no eixo mancal após tratamento superficial de zinco e o batimento dos dentes da engrenagem com relação ao mancal deve ser menor que 0.35 mm.

Peso aproximado: 55 g

2. Imagens da autopeça importada e/ou desenho esquemático *(obrigatório conter as principais dimensões):*

*** Dimensões em mm





3. Aplicação do item importado *(em qual produto fabricado pela empresa pleiteante o item importado será incorporado):*

Aplicado no conjunto regulador automático do freio tambor de veículos automotivos.

4. Função do item importado no produto fabricado pela empresa pleiteante do ex-tarifário:

- Ajustar as sapatas de freios de acordo com o desgaste do material de atrito (lonas de freios);
- Alavanca de Transferência de Potência Sapara Secundária e Corpo do Regulador